



Gemeinde Aresing

Landkreis Neuburg-Schrobenhausen

Gemeinde Aresing, St.-Martin-Str. 16, 86561 Aresing

Sachbearbeiter/in: Moritz Neukäufer

e-mail: neukaeufer@aresing.de

Ihre Schr.vom / Ihre Zeichen
/

Unser Zeichen
6314-2 - 037003

Telefon: 08252/91044-54
Telefax: 08252/6404

Zimmer
OG 3

Datum
13.04.2026

Aufforderung zur Abgabe eines Angebots für Winterdienstesätze im Gemeindegebiet Aresing

Sehr geehrte Damen und Herren,

bitte unterbreiten Sie uns bis zum

10.06.2026

ein aussagekräftiges Angebot über die im Folgenden dargestellten Winterdienstesätze ab dem Winter 2026/27 im Gemeindegebiet Aresing.

Leistungsbeschreibung:

Bei den Winterdienstarbeiten ist eine enge Zusammenarbeit mit dem gemeindlichen Bauhofpersonal erforderlich. Die aufgezeigten Touren sind nicht endgültig und können im Laufe der Ausführungsarbeiten aus organisatorischen Gründen variieren (die Gemeinde führt weiterhin selbständig Teilbereiche des Winterdienstes aus).

Vergütungen für An-, Abfahrten werden nicht bezahlt. Das Streumaterial wird von der Gemeinde (am Bauhofgelände) zur Verfügung gestellt, die Beladung muss eigenständig erfolgen. Es ist ein Nachweis über die entnommene Menge an Streumitteln zu führen.

Ein ordnungsgemäßer Einsatz des Streumittels (Geräteinsatz: Salzstreuer mit elektrischer Streukontrolle) muss nach Anweisung des Bauhofpersonals erfolgen.

Es wird eine sehr hohe Zuverlässigkeit vorausgesetzt. Aufgrund dessen behält sich die Gemeinde vor eine sofortige Entziehung des Winterdienstauftrags bei nicht ordnungsgemäßer Ausführung (beinhaltet ist auch der zeitliche Ablauf der Arbeiten) zu veranlassen.

Geschäftszeiten:

Mo. – Fr.: 08.00 – 12.00 Uhr

Di. + Do.: 13.00 – 16.00 Uhr

Am 2. Do. im Monat: 13.00 – 18.00 Uhr

Telefon:

08252/91044-50

Telefax:

08252/6404

Bankverbindung:

Sparkasse Altbayern
DE36 7205 1210 0000 2900 31 BYLADEM1AIC

Raiffeisenbank Aresing-Gerolsbach eG
DE44 7216 9080 0003 3128 36 GENODEF1GSB

Die Gemeinde ist bereit eine einmalige Vorhaltepauschale in Höhe von 1.200 €, brutto, im Zeitraum November bis März zu zahlen. Anrechnung der Pauschale:

- Die Pauschale wird auf die tatsächlichen Einsätze berechnet
- Wenn sich keine Winterdiensteinsätze abzeichnen, wird die Pauschale für tatsächliche Einsätze des Winterdienstes im darauffolgenden Jahr berechnet bzw. wenn es sich um den gleichen Auftragnehmer handelt, kann die Pauschale mit Einsätzen bei Mäh- und Mulcharbeiten an Banketten, Straßen und Wegen verrechnet werden.

Die Abrechnung erfolgt nach Stundenaufwand. Die genaue Anzahl der Arbeitseinsätze muss mit dem gemeindlichen Bauhofpersonal abgestimmt werden. Nach Beendigung der einzelnen Schneeräumeinsätze ist das Bauhofpersonal unverzüglich zu informieren, damit eine zeitnahe Abnahme der verrichteten Arbeiten erfolgen kann. Ein Vergütungsanspruch entsteht nur für täglich unterzeichnete Arbeitsberichte.

Die Arbeiten werden für den Zeitraum Winter 2026 (voraussichtlich ab November) bis Winter 2031 (voraussichtlich bis April) ausgeschrieben. Nach Ende des Ausführungszeitraums besteht eine Option auf Verlängerung des Vertragsverhältnisses von bis zu vier Jahren. Bei Inanspruchnahme der Verlängerung besteht die Möglichkeit eine Kostenanpassung an den Preisindex (Basisjahr 2026) vorzulegen. Aufgrund der neuen Preise kann die Gemeinde entscheiden, ob einer Verlängerung des Vertragsverhältnisses zugestimmt wird.

Der Auftraggeber behält sich vor, einzelne Positionen, Titel dieser Angebotsaufforderung aus wirtschaftlichen Gründen getrennt bzw. einzeln zu vergeben. Ein Rechtsanspruch auf Vergütung der nicht beauftragten Positionen besteht dadurch nicht. Der Bieter erklärt mit seiner Unterschrift, dass sämtliche Arbeiten nach den einschlägigen Arbeitsrechtsbestimmungen und Vorschriften ausgeführt werden.

Vorzulegende Unterlagen

Die Bewerber haben zum Nachweis ihrer Eignung (Fachkunde, Leistungsfähigkeit und Zuverlässigkeit) folgende Nachweise vorzulegen:

- Nachweis des Fuhrparkbestandes
- Nachweis der Personalressourcen

Diese Nachweise werden bei der Auftragsvergabe als Kriterium berücksichtigt.

Für Rückfragen stehen wir Ihnen gerne zur Verfügung.

Mit freundlichen Grüßen



Klaus Angermeier
Erster Bürgermeister

Geschäftszeiten:

Mo. – Fr.: 08.00 – 12.00 Uhr

Di. + Do.: 13.00 – 16.00 Uhr

Am 2. Do. im Monat: 13.00 – 18.00 Uhr

Telefon:

08252/91044-50

Telefax:

08252/6404

Bankverbindung:

Sparkasse Altbayern
DE36 7205 1210 0000 2900 31 BYLADEM1AIC

Raiffeisenbank Aresing-Gerolsbach eG
DE44 7216 9080 0003 3128 36 GENODEF1GSB

1. Bereich

Gehwege und Haltestellen an der Sonnenhamer Straße, Hofnerstraße und Lenbachstraße in Aresing



Geschäftszeiten:

Mo. – Fr.: 08.00 – 12.00 Uhr

Di. + Do.: 13.00 – 16.00 Uhr

Am 2. Do. im Monat: 13.00 – 18.00 Uhr

Telefon:

08252/91044-50

Telefax:

08252/6404

Bankverbindung:

Sparkasse Altbayern

DE36 7205 1210 0000 2900 31 BYLADEM1AIC

Raiffeisenbank Aresing-Gerolsbach eG

DE44 7216 9080 0003 3128 36 GENODEF1GSB



Geschäftszeiten:

Mo. – Fr.: 08.00 – 12.00 Uhr

Di. + Do.: 13.00 – 16.00 Uhr

Am 2. Do. im Monat: 13.00 – 18.00 Uhr

Telefon:

08252/91044-50

Telefax:

08252/6404

Bankverbindung:

Sparkasse Altbayern

DE36 7205 1210 0000 2900 31 BYLADEM1AIC

Raiffeisenbank Aresing-Gerolsbach eG

DE44 7216 9080 0003 3128 36 GENODEF1GSB

Bezeichnung/Beschreibung des einzusetzenden Geräts:

Brutto-Stundensatz (Gerät inkl. Bedienpersonal)

_____ € / Stunde

Geschäftszeiten:

Mo. – Fr.: 08.00 – 12.00 Uhr

Di. + Do.: 13.00 – 16.00 Uhr

Am 2. Do. im Monat: 13.00 – 18.00 Uhr

Telefon:

08252/91044-50

Telefax:

08252/6404

Bankverbindung:

Sparkasse Altbayern
DE36 7205 1210 0000 2900 31 BYLADEM1AIC

Raiffeisenbank Aresing-Gerolsbach eG
DE44 7216 9080 0003 3128 36 GENODEF1GSB

2. Bereich

Straße sowie Geh- und Radweg „Kirchweg“ in Aresing (inkl. Parkplatz Kirche)



Geschäftszeiten:

Mo. – Fr.: 08.00 – 12.00 Uhr

Di. + Do.: 13.00 – 16.00 Uhr

Am 2. Do. im Monat: 13.00 – 18.00 Uhr

Telefon:

08252/91044-50

Telefax:

08252/6404

Bankverbindung:

Sparkasse Altbayern

DE36 7205 1210 0000 2900 31 BYLADEM1AIC

Raiffeisenbank Aresing-Gerolsbach eG

DE44 7216 9080 0003 3128 36 GENODEF1GSB

Bezeichnung/Beschreibung des einzusetzenden Geräts:

Brutto-Stundensatz (Gerät inkl. Bedienpersonal)

_____ € / Stunde

Geschäftszeiten:

Mo. – Fr.: 08.00 – 12.00 Uhr

Di. + Do.: 13.00 – 16.00 Uhr

Am 2. Do. im Monat: 13.00 – 18.00 Uhr

Telefon:

08252/91044-50

Telefax:

08252/6404

Bankverbindung:

Sparkasse Altbayern
DE36 7205 1210 0000 2900 31 BYLADEM1AIC

Raiffeisenbank Aresing-Gerolsbach eG
DE44 7216 9080 0003 3128 36 GENODEF1GSB

3. Bereich

Ortskern inkl. 2x Parkplatz Haus für Kinder „St. Martin“ in Aresing



Geschäftszeiten:

Mo. – Fr.: 08.00 – 12.00 Uhr

Di. + Do.: 13.00 – 16.00 Uhr

Am 2. Do. im Monat: 13.00 – 18.00 Uhr

Telefon:

08252/91044-50

Telefax:

08252/6404

Bankverbindung:

Sparkasse Altbayern

DE36 7205 1210 0000 2900 31 BYLADEM1AIC

Raiffeisenbank Aresing-Gerolsbach eG

DE44 7216 9080 0003 3128 36 GENODEF1GSB

Bezeichnung/Beschreibung des einzusetzenden Geräts:

Brutto-Stundensatz (Gerät inkl. Bedienpersonal)

_____ € / Stunde

Geschäftszeiten:

Mo. – Fr.: 08.00 – 12.00 Uhr

Di. + Do.: 13.00 – 16.00 Uhr

Am 2. Do. im Monat: 13.00 – 18.00 Uhr

Telefon:

08252/91044-50

Telefax:

08252/6404

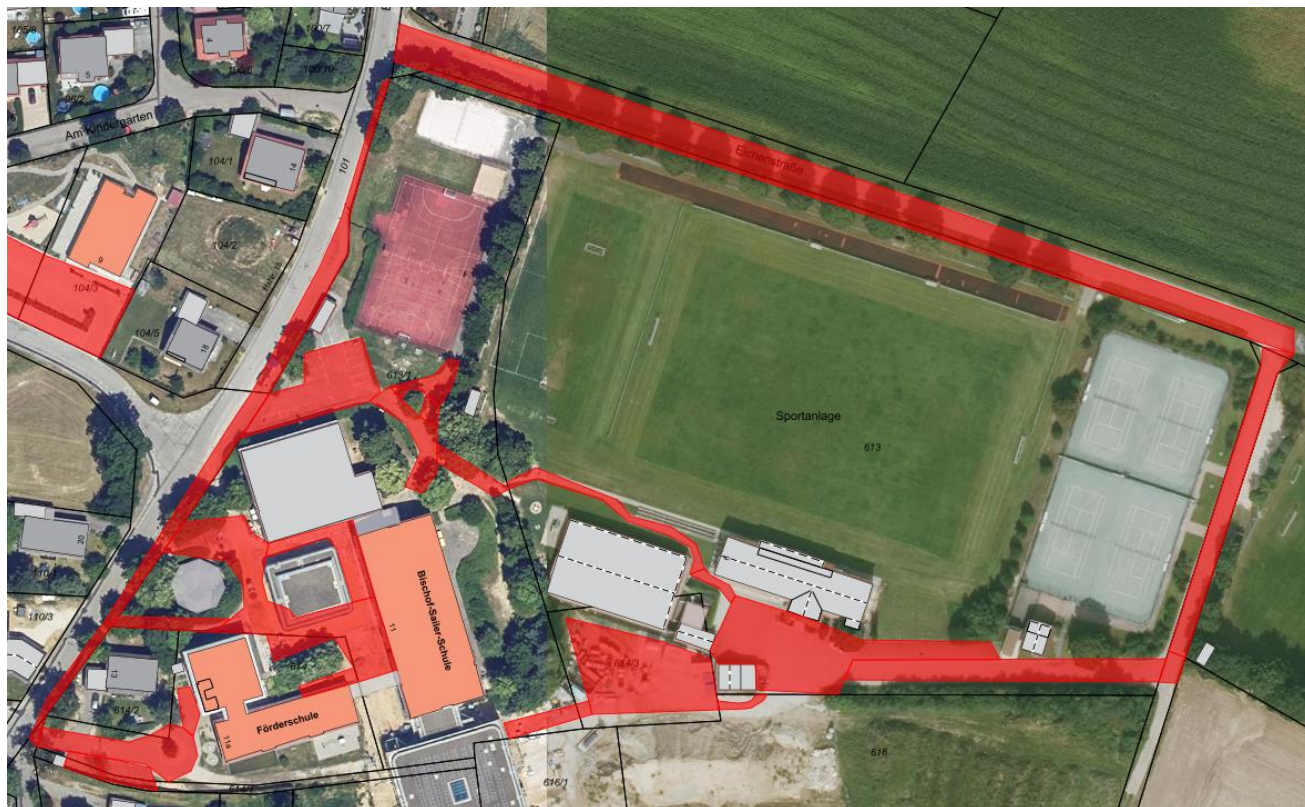
Bankverbindung:

Sparkasse Altbayern
DE36 7205 1210 0000 2900 31 BYLADEM1AIC

Raiffeisenbank Aresing-Gerolsbach eG
DE44 7216 9080 0003 3128 36 GENODEF1GSB

4. Bereich

Schulgelände Aresing (Bischof-Sailer-Grund- und Mittelschule sowie Dr.-Walter-Asam-Schule inkl. Zufahrtsstraße zum neuen Parkplatz)



Bezeichnung/Beschreibung des einzusetzenden Geräts:

Brutto-Stundensatz (Gerät inkl. Bedienpersonal)

_____ € / Stunde

Geschäftszeiten:

Mo. – Fr.: 08.00 – 12.00 Uhr

Di. + Do.: 13.00 – 16.00 Uhr

Am 2. Do. im Monat: 13.00 – 18.00 Uhr

Telefon:

08252/91044-50

Telefax:

08252/6404

Bankverbindung:

Sparkasse Altbayern
DE36 7205 1210 0000 2900 31 BYLADEM1AIC

Raiffeisenbank Aresing-Gerolsbach eG
DE44 7216 9080 0003 3128 36 GENODEF1GSB

5. Bereich

Gehwege, Haltestellen und Parkplätze an der Aresinger und Weilacher Straße im Ortsteil Unterweilenbach



Bezeichnung/Beschreibung des einzusetzenden Geräts:

Brutto-Stundensatz (Gerät inkl. Bedienpersonal)

_____ € / Stunde

Geschäftszeiten:

Mo. – Fr.: 08.00 – 12.00 Uhr

Di. + Do.: 13.00 – 16.00 Uhr

Am 2. Do. im Monat: 13.00 – 18.00 Uhr

Telefon:

08252/91044-50

Telefax:

08252/6404

Bankverbindung:

Sparkasse Altbayern

DE36 7205 1210 0000 2900 31 BYLADEM1AIC

Raiffeisenbank Aresing-Gerolsbach eG

DE44 7216 9080 0003 3128 36 GENODEF1GSB

Bieterschlussklärung (Winterdienstesätze):

Das Angebot wird hiermit ohne Einschränkung, unter Anerkennung der Angebotsgrundlage abgegeben. Die örtlichen Verhältnisse sind dem Bieter vertraut.

.....
Ort, Datum, Firmenstempel und rechtsverbindliche Unterschrift des Bieters

Geschäftszeiten:

Mo. – Fr.: 08.00 – 12.00 Uhr

Di. + Do.: 13.00 – 16.00 Uhr

Am 2. Do. im Monat: 13.00 – 18.00 Uhr

Telefon:

08252/91044-50

Telefax:

08252/6404

Bankverbindung:

Sparkasse Altbayern
DE36 7205 1210 0000 2900 31 BYLADEM1AIC

Raiffeisenbank Aresing-Gerolsbach eG
DE44 7216 9080 0003 3128 36 GENODEF1GSB