

# Büro Schwaiger und Burbach

Dipl.-Biol. Hans Schwaiger

Am Sonnenfeld 15, 82449 Uffing am Staffelsee

Alte Poststr. 101, 85356 Freising

Tel.: 08846/9139570 oder 0171/9596421 - e-Mail: hans.schwaiger@web.de

---

Dipl.-Biol. Hans Schwaiger, Am Sonnenfeld 15, 82449 Uffing

Herrn

Christopher Strauß

DIBAG Industriebau AG

Lilienthalallee 25

80939 München

Uffing, 15.11.2023

## Stellungnahme zur artenschutzrechtlichen Prüfung Erweiterung Firma Bauer, Aresing

Sehr geehrter Herr Strauß,

bezüglich der Erweiterung der Untersuchungen für die artenschutzrechtliche Prüfung für die Planung von 2023 gegenüber der 2020 durchgeführten Untersuchung für die Änderung des Flächennutzungsplans der Gemeinde Aresing sind nachfolgende Punkte wichtig:

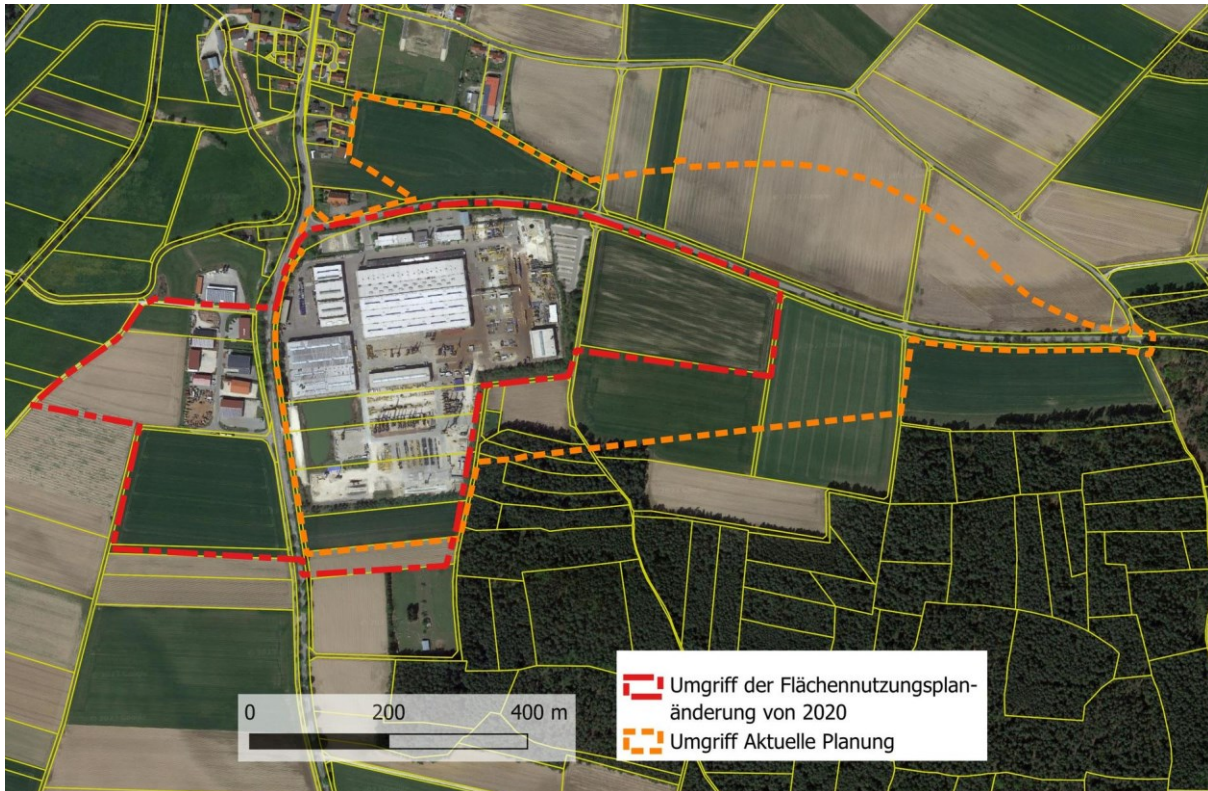
### 1. Durchgeführte Untersuchungen 2020

<b>Durchgeführte Untersuchungen der saP zur Änderung des Flächennutzungsplans im Jahr 2020</b>	
Fledermäuse	2 nächtliche Begehungen mit Handgeräten (Batbox Baton und Kombination Ultraschallmikrofon/Smartphone)
Zauneidechse	Beobachtungen während anderer Begehungen
Vögel	7 Begehungen des Untersuchungsgebietes; Befragung von Spezialisten (Uhu)
Andere Tiergruppen	Auswertung ASK und andere Quellen, Beibeobachtungen

### 2. Änderung der Planungsprämissen seit 2020

Seit der Untersuchung von 2020 haben sich folgende Punkte verändert:

- Umfang des Gewerbegebietes und der geplanten Erweiterungen haben sich deutlich verändert.
- Weitere Bereiche sind gegenüber der Planung von 2020 betroffen: Bäume an Straße im Bereich des Werksgeländes, Bäume an Straße im Osten, Waldrand und Gartengrundstück südlich des Parkplatzes, Bereich nördlich der ND6, Bereich Wasserbecken Entwässerung, Zufahrt von Norden



Vergleich der Planungsumgriffe von 2020 und 2023

### 3: Was kann von Ergebnissen der saP 2020 verwendet werden?

Die Erhebungen zu Vögeln und anderen Tiergruppen aus dem Jahr 2020 für den Bereich der Flächennutzungsplanänderung von 2020 können – mit geringen Aktualisierungen – verwendet werden, müssen aber für die neuen Erweiterungen des Umgriffs und neu betroffene Bereiche erweitert werden.

### 4. Ergänzende Untersuchungen

Nach Besprechung mit der uNB (Herr Grande) werden folgende Untersuchungen als Ergänzung notwendig:

Vögel	Zusätzliche Untersuchungen in neu betroffenen Bereichen (Waldrand, Flächen nördlich der ND 6, neue Flächen im Osten)
Zauneidechse	2 weitere Begehungen im Mai/Juni 2024
Fledermäuse	Konkrete Untersuchungen zur Situation am Waldrand , v.a. im Bereich des vorhandenen Privatgrundstücks mit Holzhütte
Baumhöhlen/Bäume	Ergänzung neue betroffener Bereiche an ND 6, Beurteilung hinsichtlich Totholzkäfer



Vorrangige Bereiche für Untersuchung Zauneidechsen

## 5. Notwendige Unterlagen für die Untersuchungen

Für die Untersuchung von Baumhöhlen und Abschätzung der Bedeutung für Totholzkäfer ist ein Baumbestandsplan (zu entfernende/erhalten bleibende Bäume) als Grundlage notwendig. Ebenso sind konkrete Aussagen zu Planungen nördlich der Kreisstraße im westlichen Bereich notwendig.

Uffing, 15.11.2023

  
Hans Schwaiger